

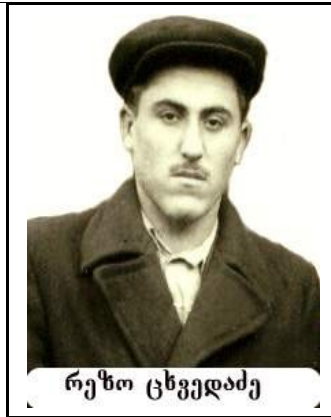
შვილი: 1



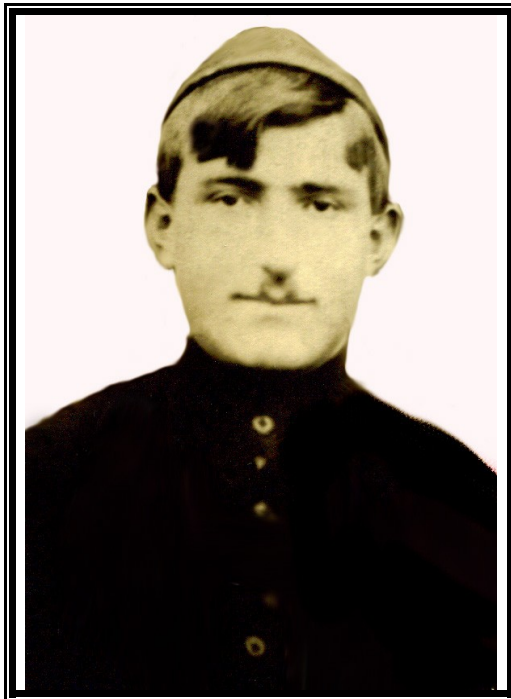
ბაბაღე გიორგის ასული ბურღული
191 – 198



1. დაბადების ადგილი – თეთრიწყაროს რ-ნი ს. დრე
2. დაბადების თარიღი – 1910წ.
3. მეუღლე – მისხეილ ძე ცხვედაძე (191 -).
4. საცხ. ადგილი გათხოვების შემდეგ - ს. ღოღოვანი
5. მიგრაციის ადგილი – ს. დრე □ ს. ღოღოვანი
6. საქმიანობის სფერო – დიასახლისი
7. განათლება – არ ჰქონია
8. სამუშაო ადგილი – ოჯახური სამუშაოები
9. ოჯახური მდგომარეობა – შვილები: რუიზანი (19 -19), რეზო (19 -), ლილი (19 -19).
10. გარდ. დრო და ადგილი – გარდაიცვალა 198 წელს, დაკრძალულია ს. ღოღოვანში



შვილი: 2



ალექსი (ლექსო) გიორგის ძე ბურღული
1916 - 1941,45



1. დაბადების ადგილი – თეთრიწყაროს რ.-ნი, ს. დრე
2. დაბადების თარიღი – 1916 წ.
3. მეუღლე – ნინო გიორგის ასული წიკლაური (1914-1996).

4. საცხ. ადგილი – ს. დრე
5. მიგრაციის ადგილი – ს. დრე
6. საქმიანობის სფერო – ბუღალტერი
7. განათლება – საშუალო
8. სამუშაო ადგილი – ს. დრის კოლმეურნეობა
9. ოჯახური მდგომარეობა – შვილი: ქეთინო (1942 -)
10. გარდ. დრო და ადგილი – II მსოფლიო ომში წავიდა 1941 წლის დეკემბერში და არ დაბრუნებულა.

მონაწილეობდა დიდ სამამულო ომში (1941-1945) წლებში

შვილი: 3



მისეილ (მისა) გიორგის ძე ბურღული
1920 -1941,45



1. დაბადების ადგილი – თეთრიწყაროს რ.-ნი, ს. დრე

- 7. განათლება – არ ჰქონია
- 8. სამუშაო ადგილი – ოჯახური სამუშაოები
- 9. ოჯახური მდგომარეობა – შვილები: კარლო (1952 -), ლექსო (1953 -), ნათელა (1958), თამარი (1960 -)
- 10. გარდ. დრო და ადგილი –



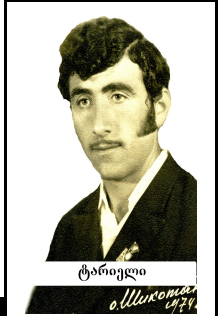
ლექსო ნათელა



თამარი



ვალია ლექსო რომანი



ტარიელი
ს. შიკოძე 1974

შვილი: 5



თამარ გიორგის ასული ბურღული 1932 –

- 1. დაბადების ადგილი – თეთრიწყაროს რ.-ნი ს. დრე
- 2. დაბადების თარიღი – 1932წ.
- 3. მეუღლე – იოსებ ალექსის ძე დარჩიაშვილი (1935 -)
- 4. საცხ. ადგილი გათხოვების შემდეგ – საგარეჯოს რ.-ნი
- 5. მიგრაციის ადგილი – ს. დრე □
- 6. საქმიანობის სფერო – დიასახლისი

7. განათლება – საშუალო
8. სამუშაო ადგილი – ოჯახური სამუშაოები
9. ოჯახური მდგომარეობა – შვილები: ლეილა (1962 -), მიხეილი (1966-)
10. გარდ. დრო და ადგილი –



გოგია ალექსის ძის მეუღლე :



ეფემია გიორგის ასული აფციაური 1892 – 1848

1. დაბადების ადგილი –
2. დაბადების თარიღი – 1892 წ.
3. მეუღლე – გოგია ალექსის ძე ბურღული (1886 -1965)
4. საცხ. ადგილი დაქორწინების შემდეგ – ს. დრე
5. მიგრაციის ადგილი –
6. საქმიანობის სფერო – დიასახლისი
7. განათლება – არ მიუღია
8. სამუშაო ადგილი – ს. დრის კოლმეურნეობა
9. ოჯახური მდგომარეობა ქორწინებამდე –
10. გარდ. დრო და ადგილი – 1948 წ-ს გარდაიცვალა და დაკრძალეს ს. დრეში, 1965 წ-ს გადაასვენეს დ. მანგლისში.

შვილი: 1

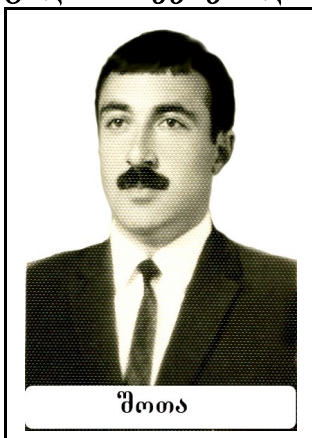


ქეთევან (ქეთო) გოგიას ასული ბურღული

1915 – 1948



1. დაბადების ადგილი – ს. დრე
2. დაბადების თარიღი – 1915 წ.
3. მეუღლე – ნიკოლოზ (კოლა) თვალთაშვილი
4. საცხ. ადგილი დაქორწინების შემდეგ – თეთრიწყაროს რ-ნი, ს. ღოღოვანი
5. მიგრაციის ადგილი – ს. დრე □ ს. ღოღოვანი □ ს. დრე
6. საქმიანობის სფერო – დიასახლისი
7. განათლება – 4 კლასი.
8. სამუშაო ადგილი – ღოღოვნის კოლმეურნეობა.
9. ოჯახური მდგომარეობა – ორი შვილი: შოთა (1937 -1993), ელისო (1939 -).
10. გარდ. დრო და ადგილი – 1948 წ გარდაიცვალა ს. დრეში, 1965წ-ს გადმოასვენეს დ. მანგლისში

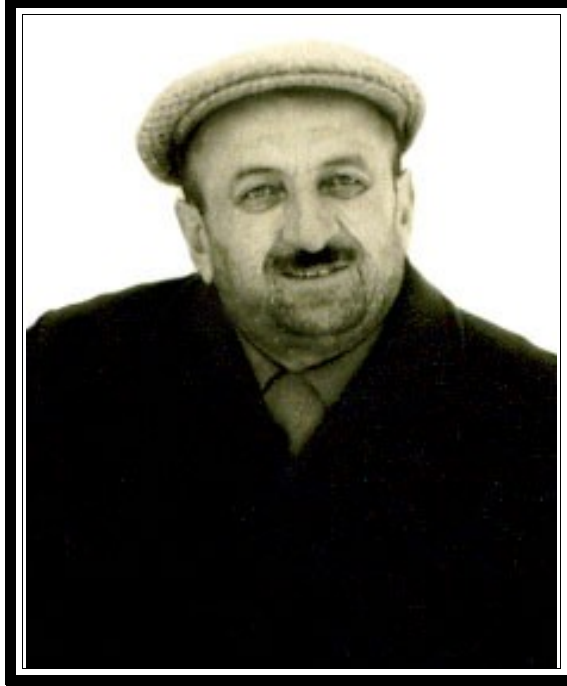


შოთა



ელისო

შვილი: 2,



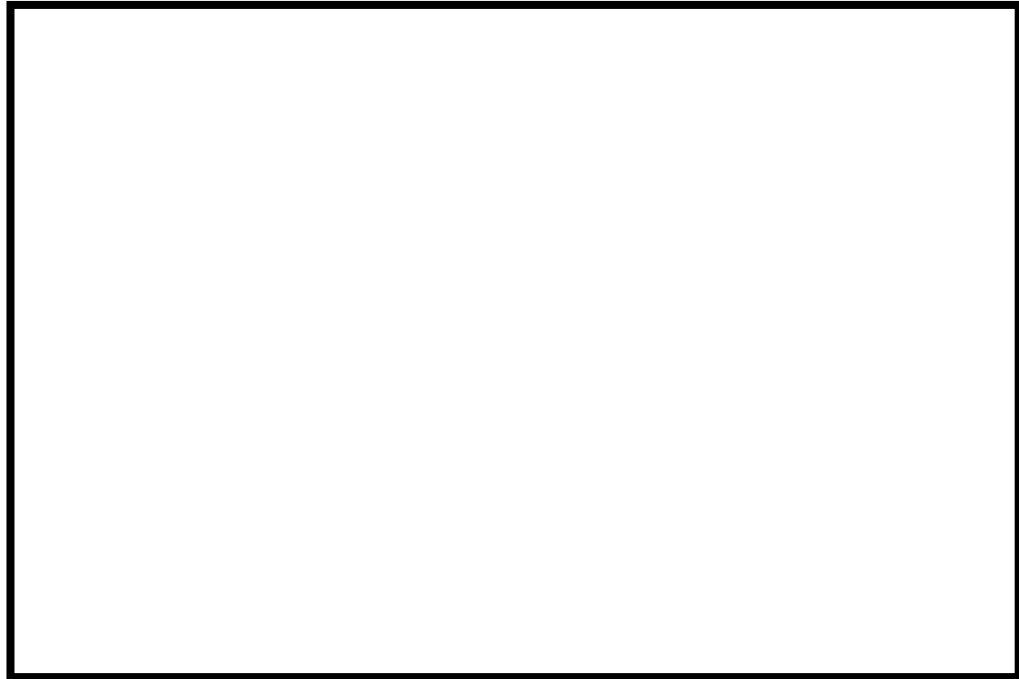
გასილი (გასო) გოგიას ძე ბურღული
1917-1973



1. დაბადების ადგილი – თეთრიწყაროს რ.-ნი. ს. დრე
2. დაბადების თარიღი – 1917 წ.
3. მეუღლე – ნინა ასული ნადირაძე (1921-1993)
4. საცხ. ადგილი – ქ. თეთრიწყარო
5. მიგრაციის ადგილი – ს. დრე □ ს. ორბეთი □ დ. მანგლისი □ ქ. თეთრიწყარო
6. საქმიანობის სფერო – საჯარო მოხელე
7. განათლება – საშუალო, პარტსკოლა.
8. სამუშაო ადგილი – საბჭოს თავჯდომარე: (ს. ახალსოფელი, ს. ღვევი), ს. ორბეთის კოლმეურნეობის დირექტორი, ქ. თეთრიწყაროს რ-ნის „ზაგოსკოტის“ დირექტორი.
9. ოჯახური მდგომარეობა – სამი შვილი: ვაჟა (1942-2001), მანანა (1953-1953), ქეთინო (1954 -).
10. გარდ. დრო და ადგილი – გარდაიცვალა 1973 წლის 13 აგვისტოს ქ. თეთრიწყაროში, დაკრძალულია დ. მანგლისში.

3

შვილი:

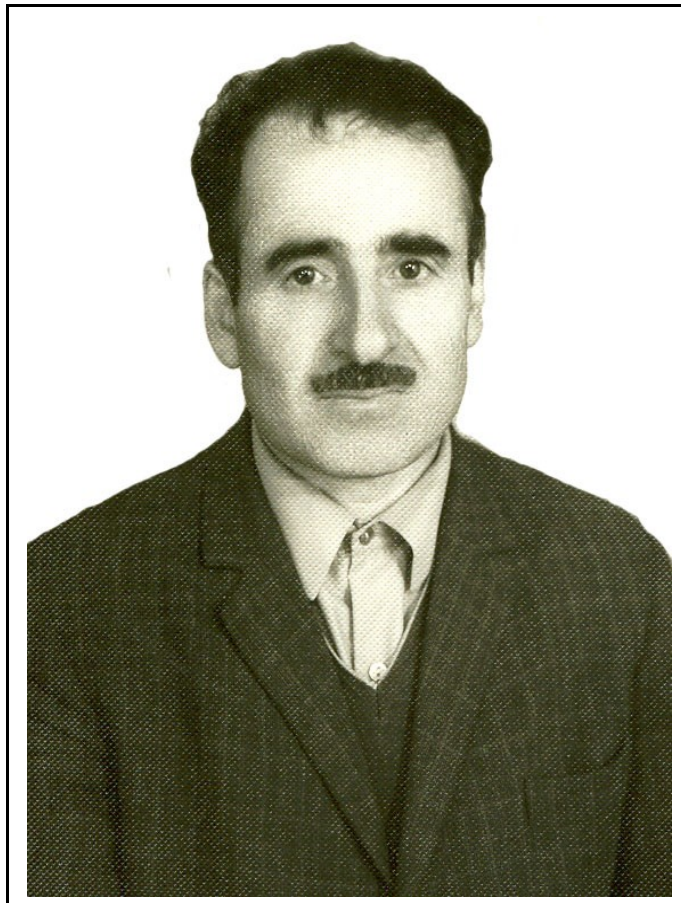


კოტე გოგიას ძე ბურღული
1918 – 1920



1. დაბადების ადგილი – თეთრიწყაროს რ.-ნი. ს. დრე
2. დაბადების თარიღი – 1918 წ.
3. გარდ. დრო და ადგილი – გარდაიცვალა 2 წლის, დაკრძალულია ს. დრეში

შვილი: 4



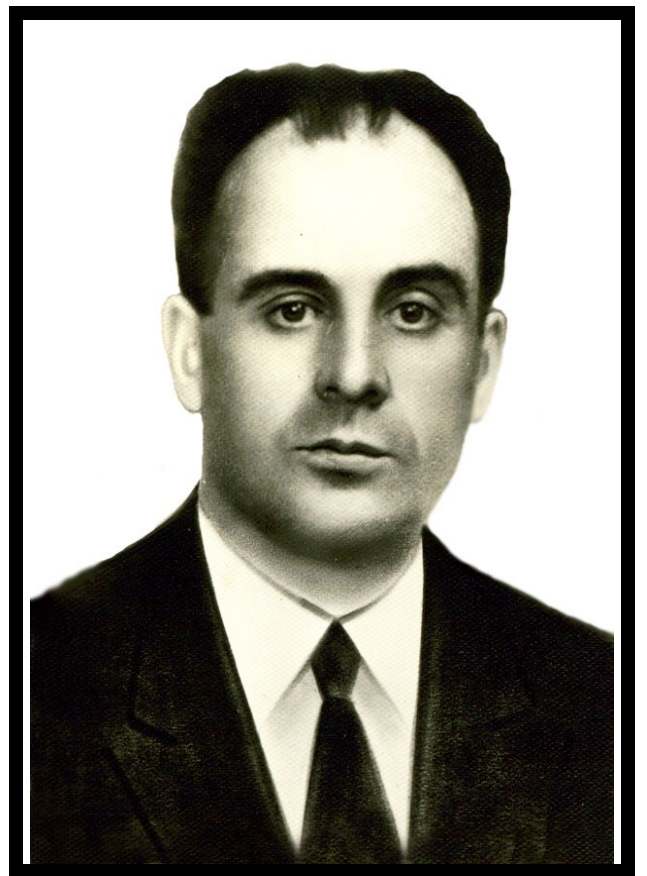
ალექსანდრე (სანდრო) გოგიას ძე
ბურღული
1921-

1. დაბადების ადგილი – თეთრიწყაროს რ.-ნი. ს. დრე
2. დაბადების თარიღი – 1921 წ.
3. მეუღლე: – მარიაშ (მარო) დავითის ასული წიკლაური (1926-)
4. საცხ. ადგილი – ს. დრე, დ. მანგლისი

5. მიგრაციის ადგილი – ს. ღრე მ დ. მანგლისი.
6. საქმიანობის სფერო –
7. განათლება – საშუალო
8. სამუშაო ადგილი –
9. ოჯახური მდგომარეობა – სამი შვილი: ეთერი (1948-), ლალი (1952 -), გოჩა (1957 -).
10. გარდ. დრო და ადგილი –

შვი

№: 5



ალექსი გოგიას ძე ბურღული
1924 – 1966



1. დაბადების ადგილი – თეთრიწყაროს რ-ნი, ს. ღრე
2. დაბადების თარიღი – 1924 წ.

3. მეუღლე – ნაზი ვლადიმერის ასული ყორანაშვილი
4. საცხ. ადგილი – ს. დრე, ქ. თბილისი
5. მიგრაციის ადგილი – ს. დრე □ ქ. თბილისი.
6. საქმიანობის სფერო –
7. განათლება – უმაღლესი, ასპირანტურა.
8. სამუშაო ადგილი –
9. ოჯახური მდგომარეობა – შვილი: თამარი (1966 -)
10. გარდ. დრო და ადგილი – გარდაიცვალა 1966 წელს ქ. თბილისში, დაკრძალულია დ. მანგლისში.

შვილი: 6



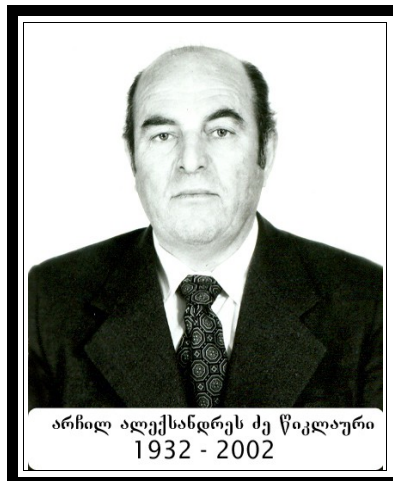
შალვა გოგიას ძე ბურღული
1926 – 2006



1. დაბადების ადგილი – თეთრიწყაროს რ. - ნი. ს. დრე
2. დაბადების დრო – 1926 წ.
3. მეუღლე – ოლია გიორგის ასული თეთრაძე

4. საცხ. ადგილი – ქ. თბილისი
5. მიგრაციის ადგილი – ს. დრე □ ქ. თეთრიწყარო □ დ. მანგლისი □ ქ. თბილისი.
6. საქმიანობის სფერო – ისტორიკოსი, ეკონომისტი.
7. განათლება – თსუ: - ისტორიული, ეკონომიური.
8. სამუშაო ადგილი – თეთრიწყაროს და კასპის რაიკავშირის გამგეობის თავჯდომარე, კურორტმშენის თბილისის სამართველო, ცეკავშირის დ.ს. თავჯდომარე.
9. ოჯახური მდგომარეობა – სამი შვილი: თამუნა (1964 -), ლელა (1969 -), სანათა (1970 -).
10. გარდ. დრო და ადგილი – გარდაიცვალა ქ. თბილისში, დაკრძალულია 24 დეკემბერს დ. მანგლისში.

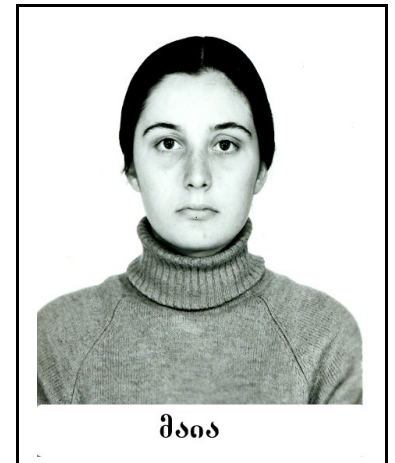
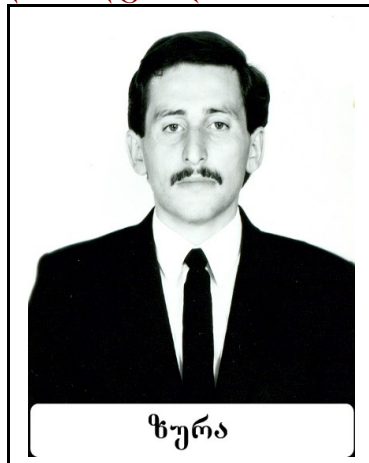
შვილი: ტყუპისცალი 7-8.



პელაგია(პელო) გოგიას ასული ბურღული

1933 -

1. დაბადების ადგილი – თეთრიწყაროს რ.-ნი ს. დრე
2. დაბადების თარიღი – 1933წ.-ის 25 აპრილი.
3. მეუღლე – არჩილ ალექსანდრეს ძე წიკლაური (1932-2002)
4. საცხ. ადგილი. გათხოვების შემდეგ - ქ. თეთრიწყარო
5. მიგრაციის ადგილი – ს. დრე □ ქ. თეთრიწყარო
6. საქმიანობის სფერო – დიასახლისი
7. განათლება – “პუშკინის სახ. ინსტიტუტი(სკოლამდელი)”
8. სამუშაო ადგილი – ქ. თეთრიწყაროს სკოლა-ინტერნატში მასწავლებლად.
9. ოჯახური მდგომარეობა – ორი შვილი: ზურა (08.07.1960), მაია (08.11.1969).
10. გარდ. დრო და ადგილი –



შვილი: ტყუპისცალი 7-8.

გაბრიელ ალექსის ძე ბურღულის მეუღლე:

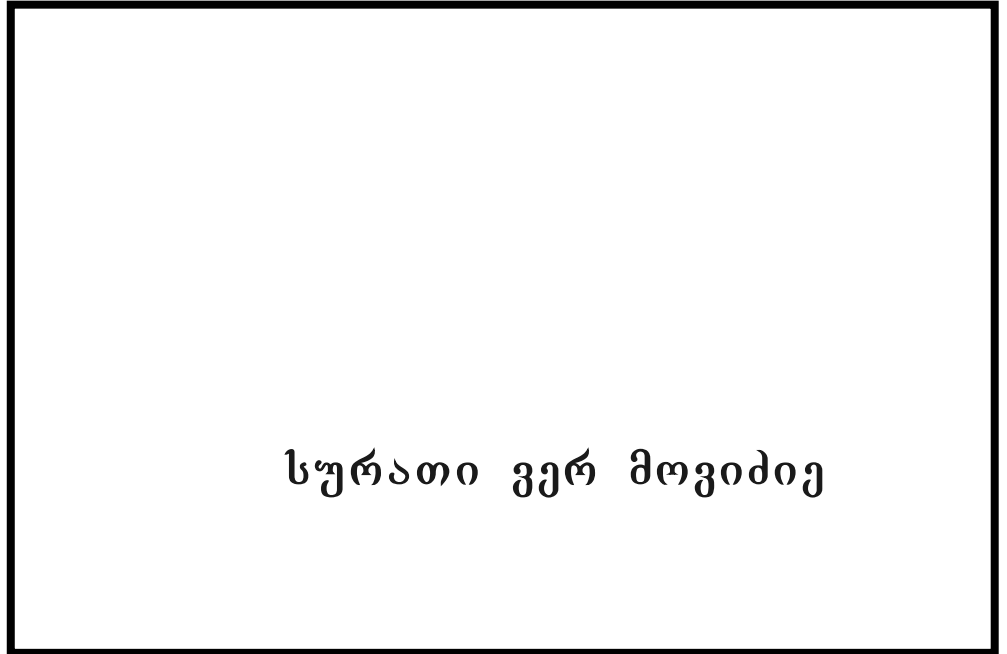


ნინო ,,,,, ასული წიკლაური
19 – 19



1. დაბადების ადგილი –
2. დაბადების თარიღი –
3. მეუღლე – გაბრიელ ალექსის ძე ბურღული (1896-1974)
4. საცხ. ადგილი ქორწინების შემდეგ – ს. დრე, ქ. თბილისი
5. მიგრაციის ადგილი – ს. დრე □ ქ. თბილისი
6. საქმიანობის სფერო –
7. განათლება –
8. სამუშაო ადგილი –
9. ოჯახური მდგომარეობა ქორწინებამდე –
10. გარდ. დრო და ადგილი –

შვილი: 1



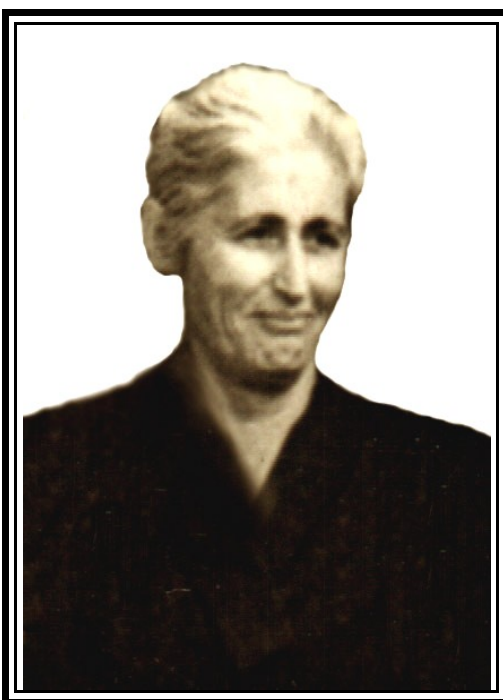
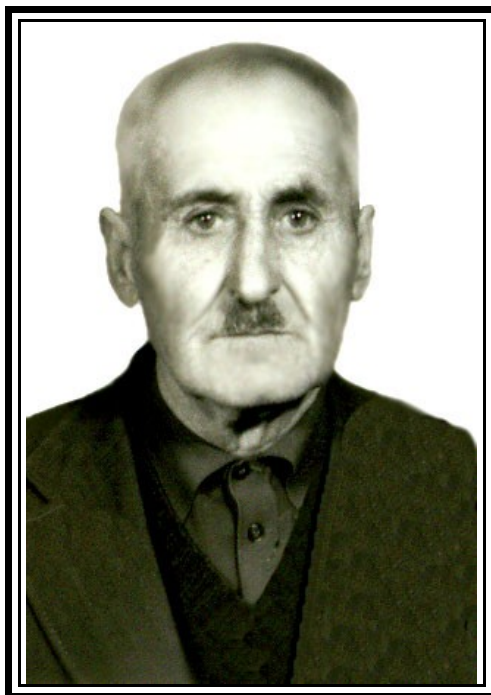
სურათი ვერ მოვიძიე

მარიამ(მარო) გაბრიელის ასული ბურღული
1920 – 1943(საგარაუდოთ)



1. დაბადების ადგილი – ს. დრე
2. დაბადების თარიღი – 1920 წ.
3. მეუღლე –
4. საცხ. ადგილი ქორწინების შემდეგ –
5. მიგრაციის ადგილი –
6. საქმიანობის სფერო –
7. განათლება –
8. სამუშაო ადგილი –
9. ოჯახური მდგომარეობა –
10. გარდ. დრო და ადგილი – დაკრძალულია ს. დრეში

შვილი: 2

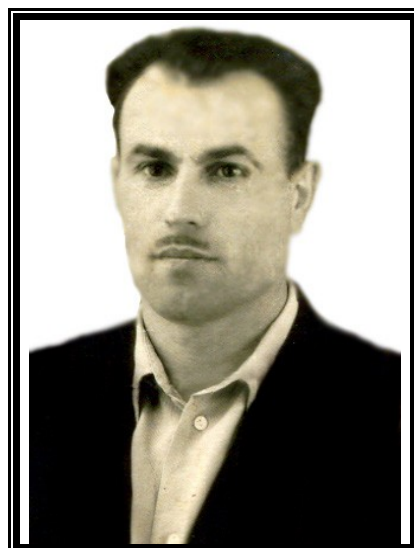


ლიზა გაბრიელის ასული ბურღული 1922 – 1999



1. დაბადების ადგილი – ს. დრე
2. დაბადების თარიღი – 1922 წ. 15 აპრილი
3. მეუღლე – არტაშა ბაგრატიის ძე ადამაშვილი (1914 -)
4. საცხ. ადგილი ქორწინების შემდეგ – ს. დვალთა, ქ. თბილისი
5. მიგრაციის ადგილი – ს. დრე , ს. დვალთა, ქ. თბილისი
6. საქმიანობის სფერო – დიასახლისი
7. განათლება – საშუალო
8. სამუშაო ადგილი –
9. ოჯახური მდგომარეობა – უშვილო
10. გარდ. დრო და ადგილი –

შვილი: 3





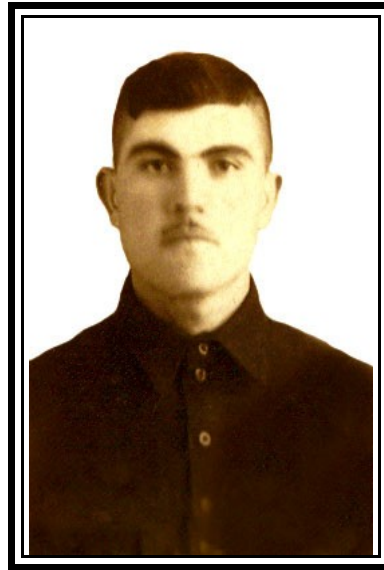
კატო გაბრიელის ასული ბურღული
1925 – 199



1. დაბადების ადგილი – ს. დრე
2. დაბადების თარიღი – 1925 წ.
3. მეუღლე – სამსონ დავითის ძე დემეტრაშვილი (1921 -)
4. საცხ. ადგილი ქორწინების შემდეგ – ს. დვალთა, ქ. თბილისი
5. მიგრაციის ადგილი – ს. დრე □ ს. დვალთა □ ქ. თბილისი
6. საქმიანობის სფერო – დიასახლისი
7. განათლება –
8. სამუშაო ადგილი –
9. ოჯახური მდგომარეობა – დავითი (1959.20.10 -)
10. გარდ. დრო და ადგილი – გარდაიცვალა 199 წელს, დაკრძალულია ქ. თბილისში, ზღვის სასაფლაოზე.



შვილი: 4



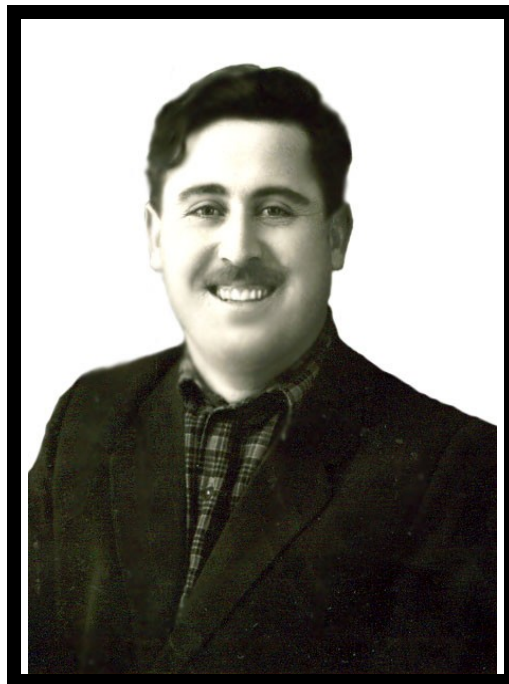
საშა გაბრიელის ასული ბურღული
1927 –

1. დაბადების ადგილი – ს. დრე
2. დაბადების თარიღი – 1927 წ. 15 სექტემბერი
3. მეუღლე – ვასილი გიორგის ძე სამაშვილი (1925 - 1972)
4. საცხ. ადგილი ქორწინების შემდეგ – ქ. თბილისი (ვეძისის დასახლება)
5. მიგრაციის ადგილი – ს. დრე □ ქ. თბილისი
6. საქმიანობის სფერო – დიასახლისი
7. განათლება – საშუალო

8. სამუშაო ადგილი –
9. ოჯახური მდგომარეობა – შვილები: ციური (1950.15.08 -), მაყვალა (1957.6.10 -)
10. გარდ. დრო და ადგილი –



შვილი: 5



გრიგოლ (გრიშა) გაბრიელის ძე ბურღული
1929 - 1997



1. დაბადების ადგილი – თეთრიწყაროს რ-ნი, ს. დრე

2. დაბადების თარიღი – 1929წ. 2 მაისი
3. მეუღლე – ასია (ასმათი) გიორგის ასული ღარიბაშვილი
(1930.29.09 -)
4. საცხ. ადგილი – ქ. თბილისი (ავჭალა) ლიბაანის 163
5. მიგრაციის ადგილი – ს. დრე □ ქ. თბილისი.
6. საქმიანობის სფერო –
7. განათლება –
8. სამუშაო ადგილი –
9. ოჯახური მდგომარეობა – შვილები: თამაზი (1950.27.11 -
2007), ნანა (1956.4.01-)
10. გარდ. დრო და ადგილი – გარდაიცვალა და დაკრძალულია ქ.
თბილისში 1997 წელს.

შვილი: 6

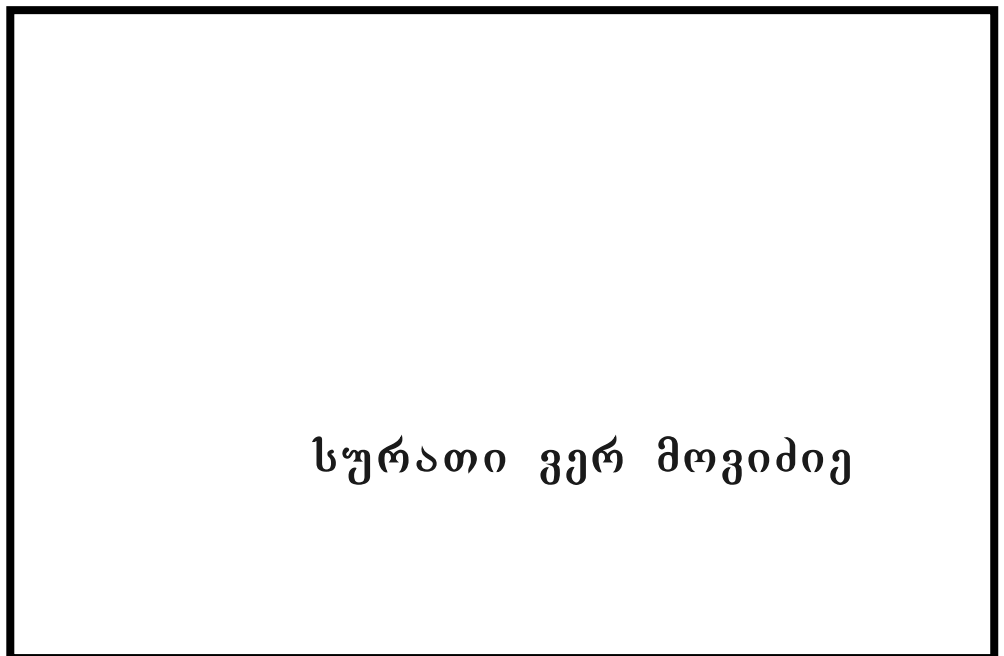
სურათი ვერ მოვიძიე

ნანა გაბრიელის ასული ბურღული
1932 – 1938 (საგარაუდოთ)



1. დაბადების ადგილი – ს. დრე
2. დაბადების თარიღი – 1932 წ.
3. მეუღლე –
4. საცხ. ადგილი ქორწინების შემდეგ –
5. მიგრაციის ადგილი –
6. საქმიანობის სფერო –
7. განათლება –
8. სამუშაო ადგილი –
9. ოჯახური მდგომარეობა –
10. გარდ. დრო და ადგილი – სავარაუდოთ ამ წლებშია დაბადებული და გარდაცვლილი (დაკრძალულია ს. დრეში)

ლექსო გიორგის ასული ბურღულის მეუღლე:



სურათი ვერ მოვიძიე

ნინო გიორგის ასული წიკლაური
1914 – 1996



1. დაბადების ადგილი – ს. ახალსოფელი
2. დაბადების თარიღი – 1914 წელი
3. მეუღლე – ლექსო გიორგის ასული ბურღული (1916-1941,45)
4. საცხ. ადგილი ქორწინების შემდეგ – ს. დრე, დ. მანგლისი
5. მიგრაციის ადგილი – ს. ახალსოფელი □ ს. დრე □ დ. მანგლისი
6. საქმიანობის სფერო – დიასახლისი
7. განათლება – არ მიუღია
8. სამუშაო ადგილი –
9. ოჯახური მდგომარეობა ქორწინებამდე – ძმა: გაბრიელი, დები; ანა, ევა, თამარი.
10. გარდ. დრო და ადგილი – გარდაიცვალა 1996 წელს, დაკრძალულია დ. მანგლისში.

შვილი:



ქეთევან ალექსის ასული ბურღული 1942 –

1. დაბადების ადგილი – ს. დრე
2. დაბადების თარიღი – 1942 წლის 4 მარტს.
3. მეუღლე – დავით ალექსანდრეს ძე წიკლაური
4. საცხ. ადგილი ქორწინების შემდეგ – დ. მანგლისი
5. მიგრაციის ადგილი – ს. დრე □ ს. ახალსოფელი □
რუსთავი □ დ. მანგლისი
6. საქმიანობის სფერო – პედაგოგი
7. განათლება – უმაღლესი: პედაგოგიური ინსტიტუტი
8. სამუშაო ადგილი – დ. მანგლისის სკოლის მასწავლებელი
9. ოჯახური მდგომარეობა – შვილები: თამარი (1973-),
(1975-), ნინო (1983-).
10. გარდ. დრო და ადგილი –

მეუღლე:



ნინა ზაქარიას ასული ნადირაძე
1921 - 1993



1. დაბადების ადგილი – თეთრიწყაროს რ.-ნი ს. ახალსოფელი.
2. დაბადების დრო – 1921 წ.
3. მეუღლე – ვასილ გოგიას ძე ბურღული (1917 – 1973)
4. საცხ. ადგილი გათხოვების შემდეგ – ქ. თეთრიწყარო
5. მიგრაციის ადგილი – ს. ახალსოფელი □ ს. თრბეთი □
თეთრიწყარო. ქ.
6. საქმიანობის სფერო – პედაგოგი
7. განათლება –
8. სამუშაო ადგილი – თეთრიწყაროს ბაგა-ბაღის გამგე
9. ოჯახური მდგომარეობა ქორწინებამდე – დედა: თამარ წიკლაური,
ძმა: ჩოჩო
10. გარდ. დრო და ადგილი – გარდაიცვალა ქ. თეთრიწყაროში 1993
წელს, დაკრძალულია დ. მანგლისში

შვილი: 1



ვაჟა ვასილის ძე ბურღული 1942 – 2001



1. დაბადების ადგილი – თეთრიწყაროს რ-ნი, ს. ორბეთი
2. დაბადების თარიღი – 1942წ. 3 ივლისი
3. მეუღლე – 1) თინა ვასილის ასული წიკლაური, 2)
ციცო ბიჭიკოს ასული სხიერელი
4. საცხ. ადგილი – ქ. თეთრიწყარო
5. მიგრაციის ადგილი – ს. ორბეთი □ დ. მანგლისი □ ქ.
თბილისი □ ქ. თეთრიწყარო
6. საქმიანობის სფერო –
7. განათლება –
8. სამუშაო ადგილი –
9. ოჯახური მდგომარეობა – I. გელა (1962-), ნანა (1967-), ვასო
(1969-), II. გიორგი (1981-), ლექსო (1988 -)
10. გარდ. დრო და ადგილი – გარდაიცვალა 2001 წელს ქ.
თბილისში, დაკრძალულია ქ. თეთრიწყაროში 8 აპრილს.

შვილი: 2



მანანა გასილის ასული ბურღული
1953 – 1953



1. დაბადების ადგილი – ს. თრბეთი
2. დაბადების თარიღი – 1953წ.
3. მეუღლე –
4. საცხ. ადგილი ქორწინების შემდეგ –
5. მიგრაციის ადგილი –
6. საქმიანობის სფერო –
7. განათლება –
8. სამუშაო ადგილი –
9. ოჯახური მდგომარეობა –
10. გარდ. დრო და ადგილი – გარდაიცვალა 1 წლამდე 1953წ. ს.

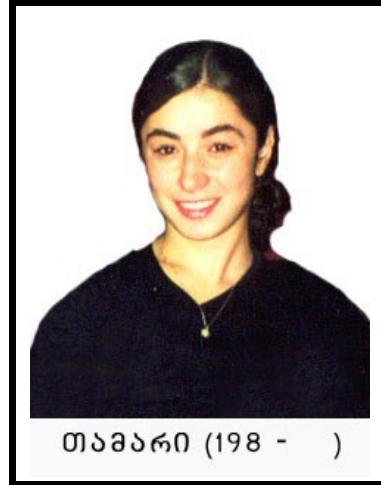
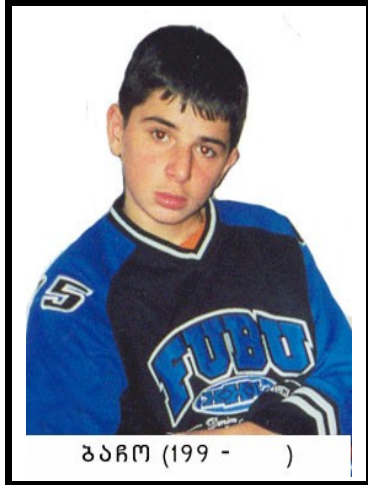
თრბეთში და იქვეა დაკრძალული.

შვილი: 3



ქეთევან ვასილის ასული ბურღული 1954 –

1. დაბადების ადგილი – ს. თრბეთი
2. დაბადების თარიღი – 1954წ.
3. მეუღლე –
4. საცხ. ადგილი ქორწინების შემდეგ – ქ. თბილისი
5. მიგრაციის ადგილი – ს. თრბეთი □ ქ. თეთრიწყარო □ ქ. თბილისი
6. საქმიანობის სფერო –
7. განათლება –
8. სამუშაო ადგილი –
9. ოჯახური მდგომარეობა – შვილები: თამარი (198 -), ბაჩო (199 -).
10. გარდ. დრო და ადგილი –



სანდრო გოგიას ძის

მეუღლე:

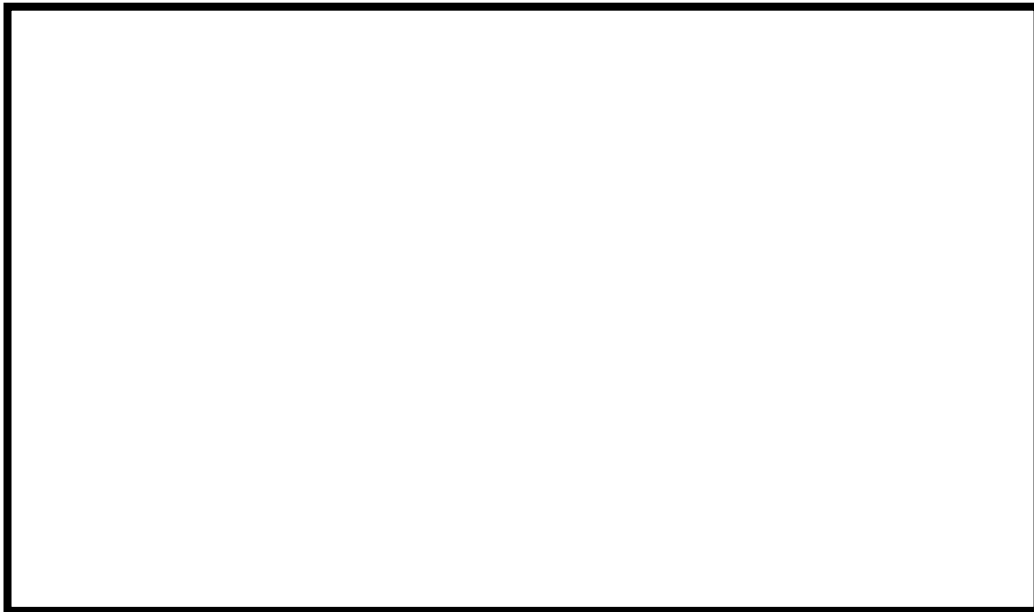


მარია მ დავითის ასული წიკლაური
1926 --

1. დაბადების ადგილი – გარდაბნის რ-ნი ს. ლელობი

2. დაბადების თარიღი – 1926 წ. 20 აგვისტო
3. მეუღლე – სანდრო გოგიას ძე ბურღული (1921 -)
4. საცხ. ადგილი დაქორწინების შემდეგ – ს. დრე, დ. მანგლისი.
5. მიგრაციის ადგილი – ს. ლელობი □ ს. დრე □ დ. მანგლისი
6. საქმიანობის სფერო – დიასახლისი
7. განათლება – 4 კლასი
8. სამუშაო ადგილი – კოლმეურნეობის წევრი
9. ოჯახური მდგომარეობა ქორწინებამდე – და-ძმა: ვასო, არსენა, ოლია.
10. გარდ. დრო და ადგილი -

შვილი: 1



ეთერი ალექსანდრეს ასული
ბურღული
1948 –

1. დაბადების ადგილი – ს. დრე
2. დაბადების თარიღი – 1948 წ. 20 აგვისტო
3. მეუღლე – ამირან მათეს ძე დოლიძე (1945 -)
4. საცხ. ადგილი დაქორწინების შემდეგ – ქ. თბილისი
5. მიგრაციის ადგილი – ს. დრე მ დ. მანგლისი მ ქ. თბილისი
6. საქმიანობის სფერო – ეკონომისტი
7. განათლება – უმაღლესი, თსუ ეკონომიკის ფაკულტეტი
8. სამუშაო ადგილი – „ვააზ“-ი გამგე
9. ოჯახური მდგომარეობა – ორი შვილი: გიორგი (1980.28.12 -), სოფიკო (1984.30.09 -).
10. გარდ. დრო და ადგილი –

შვილი: 2



ლალი ალექსანდრეს ასული ბურღული 1952 –

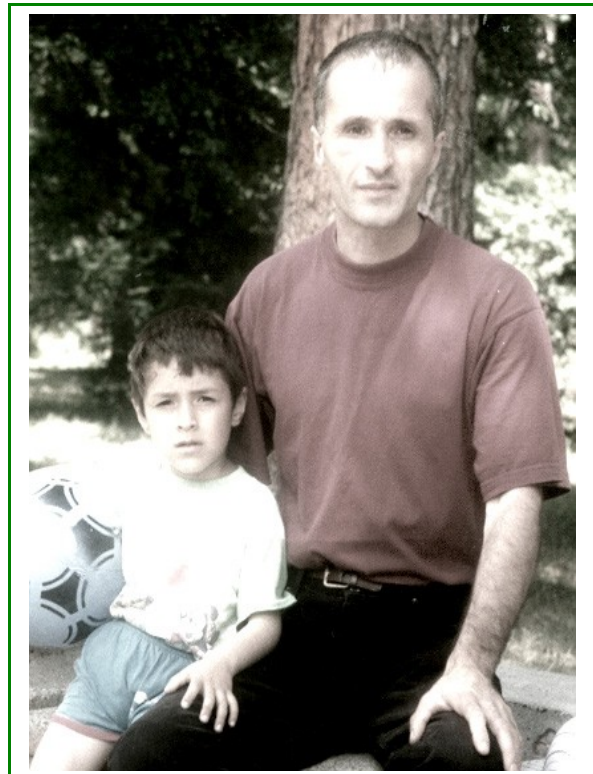
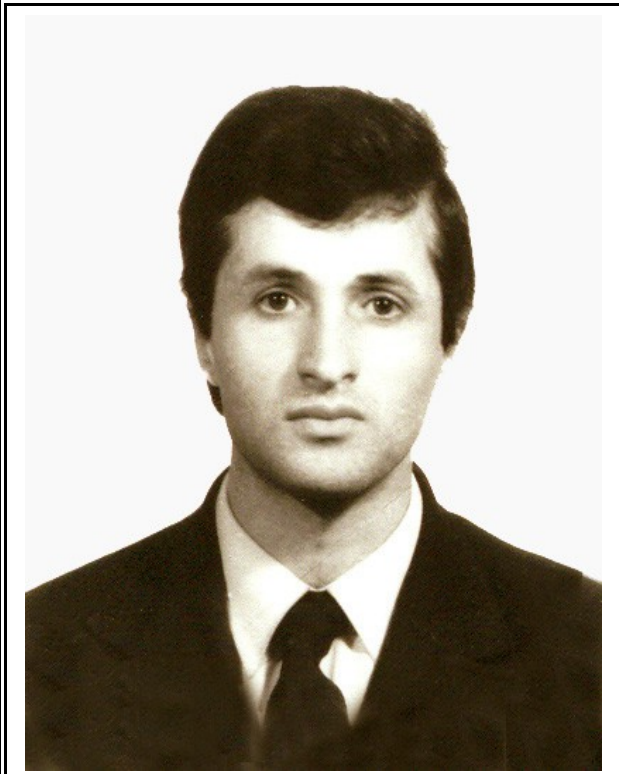
1. დაბადების ადგილი – ს. დრე
2. დაბადების თარიღი – 1952 წ. 23 სექტემბერი
3. მეუღლე – დავით გიორგის ძე მირიანაშვილი (1952.7.05 -)

4. საცხ. ადგილი დაქორწინების შემდეგ – ქ. თბილისი.
5. მიგრაციის ადგილი – ს. დრე მ დ. მანგლისი მ ქ. თბილისი.
6. საქმიანობის სფერო – დიასახლისი, მასწავლებელი.
7. განათლება – უმაღლესი, თსუ ფიზიკის ფაკულტეტი.
8. სამუშაო ადგილი – 6-ე საშუალო სკოლა - მასწავლებელი.
9. ოჯახური მდგომარეობა – ერთი შვილი: გიგა (1984.16.03-).
10. გარდ. დრო და ადგილი –



გიგა (1984-)

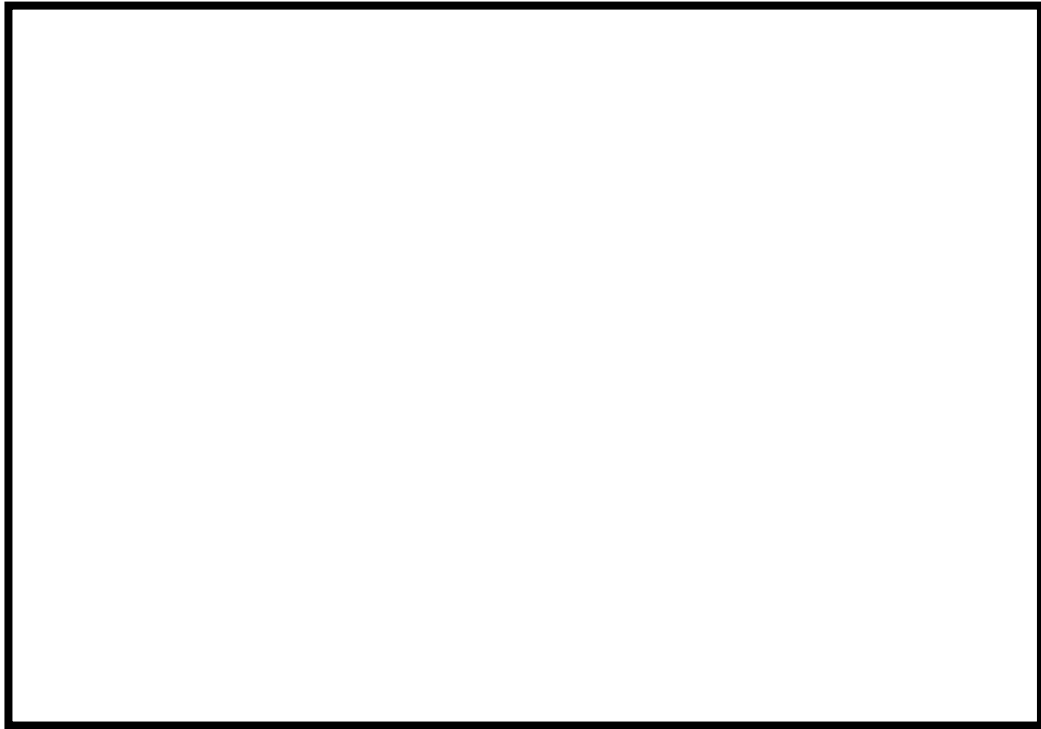
შვილი: 3



გოჩა ალექსანდრეს ძე ბურღული 1957 –

1. დაბადების ადგილი – თეთრიწყაროს რ.-ნი. ს.დრე.
2. დაბადების თარიღი – 1957წ. 14 ოქტომბერი
3. მეუღლე – მარინა გიორგის ასული აბზიანიძე
4. საცხ. ადგილი – დ. მანგლისი
5. მიგრაციის ადგილი – ს. დრე □ დ. მანგლისი □ ქ. თბილისი
6. საქმიანობის სფერო – სოფლის მეურნეობა
7. განათლება – უმაღლესი
8. სამუშაო ადგილი –
9. ოჯახური მდგომარეობა – შვილი: სანდრო (1992 -)
10. გარდ. დრო და ადგილი –

ალექსი გოგიას ძის ბურღულის მეუღლე:

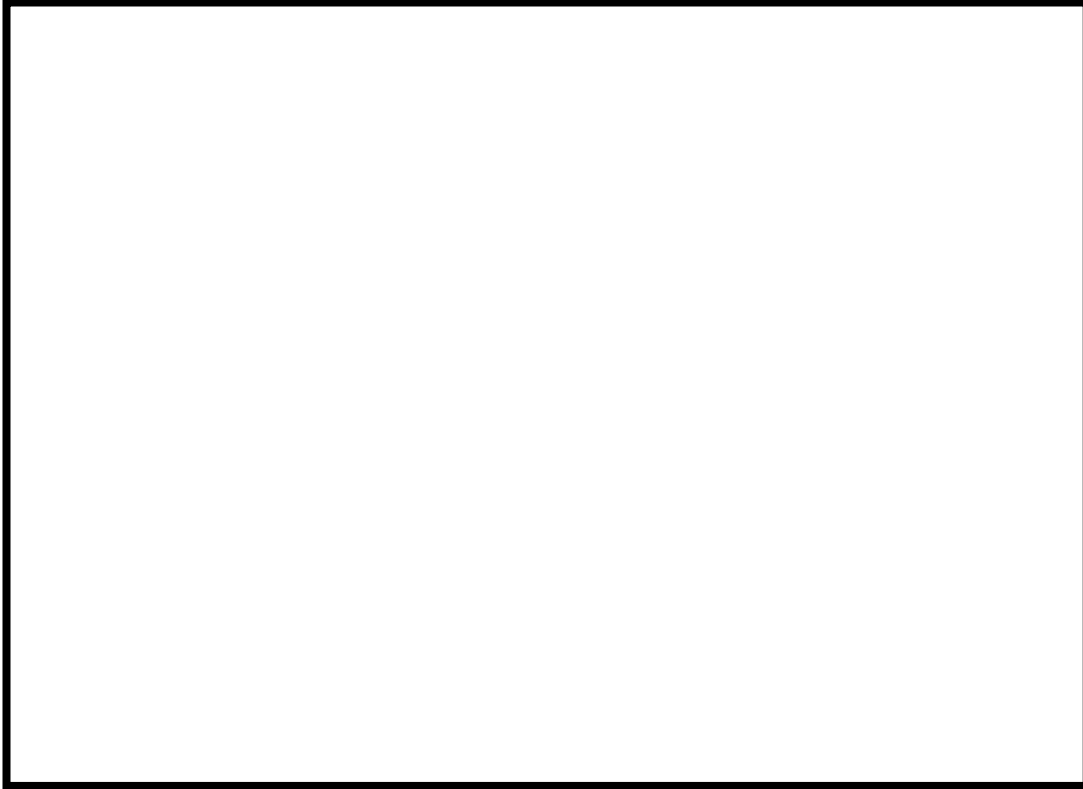


ნაზი ,,,,,,, ასული ყორანაშვილი
19 - 19



1. დაბადების ადგილი –
2. დაბადების თარიღი – 19
3. მეუღლე – ალექსი გოგიას ძე ბურღული (1924-1966)
4. საცხ. ადგილი ქორწინების შემდეგ – ქ. თბილისი
5. მიგრაციის ადგილი –
6. საქმიანობის სფერო –
7. განათლება –
8. სამუშაო ადგილი –
9. ოჯახური მდგომარეობა ქორწინებამდე –
10. გარდ. დრო და ადგილი –

შვილი:



თამარ ალექსის ასული ბურღული
1966 –

1. დაბადების ადგილი – *ქ. თბილისი*
2. დაბადების თარიღი – *1966წ.*
3. მეუღლე –
4. საცხ. ადგილი ქორწინების შემდეგ – *ქ. თბილისი*
5. მიგრაციის ადგილი –
6. საქმიანობის სფერო – *ბიოლოგი*
7. განათლება – *უნივერსიტეტი: ბიოლოგის ფაკულტეტი*
8. სამუშაო ადგილი – *ბიოქიმიის ინსტიტუტი*
9. ოჯახური მდგომარეობა –
10. გარდ. დრო და ადგილი –

შალვა გოგიას ძის ბურღულის მეუღლე:



ოლია გიორგის ასული თეთრაძე
1927 - 2005



1. დაბადების ადგილი – დ. მანგლისი
2. დაბადების თარიღი – 1927 წ. 17 მაისი
3. მეუღლე – შალვა გოგიას ძე ბურღული (1926 -2006)
4. საცხ. ადგილი ქორწინების შემდეგ – ქ. თეთრიწყარო, ქ. თბილისი
5. მიგრაციის ადგილი – ქ. თეთრიწყარო □ ქ. თბილისი
6. საქმიანობის სფერო – ვეტერინარი
7. განათლება – უმაღლესი: ზოოვეტი
8. სამუშაო ადგილი – ვეტერინალური ინსტიტუტის ლაბორატორია
9. ოჯახური მდგომარეობა ქორწინებამდე – და-ძმა: ლადო, გიორგი, სპირიდონი, შოთა, რაია.
10. გარდ. დრო და ადგილი – 2005 წლის აგვისტო, დაკრძალულია დ. მანგლისში.

შვილი: 1



თამარ შალვას ასული ბურღული 1964 –

1. დაბადების ადგილი – *ქ. თბილისი*
2. დაბადების თარიღი – *1964წ.*
3. მეუღლე – *I. გურამ მურმანის ძე ქართველიშვილი; II.*
4. საცხ. ადგილი ქორწინების შემდეგ – *ქ. თბილისი*
5. მიგრაციის ადგილი –
6. საქმიანობის სფერო – *ეკონომისტი*
7. განათლება – *უნივერსიტეტი: ეკონომიკური ფაკულტეტი*
8. სამუშაო ადგილი – *ბიოფარმი*
9. ოჯახური მდგომარეობა – *შვილები: I. მურმანი (1983-2008),
გიორგი (1986 -), II. ანა (200 -)*
10. გარდ. დრო და ადგილი –



შვილი: 2



დედა შალვას ასული ბურღული
1969 –

1. დაბადების ადგილი – დ. მანგლისი
2. დაბადების თარიღი – 1969წ.

3. მეუღლე – გიორგი
4. საცხ. ადგილი ქორწინების შემდეგ – ქ. თბილისი
5. მიგრაციის ადგილი – დ. მანგლისი □ ქ. თბილისი
6. საქმიანობის სფერო – ბიოლოგი
7. განათლება – უნივერსიტეტი: აღმოსავლეთმცოდნეობის
ფაკულტეტი
8. სამუშაო ადგილი –
9. ოჯახური მდგომარეობა – შვილები: სანდრო (200 -)
10. გარდ. დრო და ადგილი –

შვილი: 3



სანათა შალვას ასული ბურღული
1970 –

1. დაბადების ადგილი – დ. მანგლისი
2. დაბადების თარიღი – 1970წ.
3. მეუღლე – ლაშა დავითის ძე ქავთარაძე
4. საცხ. ადგილი ქორწინების შემდეგ – დ. მანგლისი
5. მიგრაციის ადგილი – დ. მანგლისი □ ქ. თბილისი
6. საქმიანობის სფერო – ეკონომისტი
7. განათლება – უნივერსიტეტი: ეკონომიკური ფაკულტეტი
8. სამუშაო ადგილი – სახელმწიფო კანცელარია
9. ოჯახური მდგომარეობა – შვილები: დათო
10. გარდ. დრო და ადგილი –